

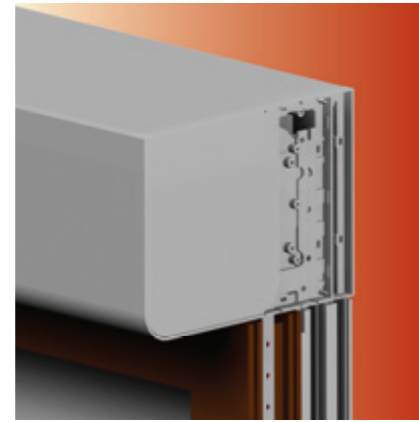
OB440 - Renovatie



OB440 - Nieuwbouw



OB450



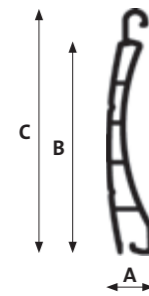
## OPBOUWROLLUIK OB440 - OB450

*Veiligheid en design onder 1 dak!*

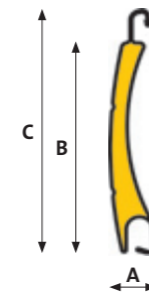
### ROLLUIKBLAD

Voor wat het rolluikblad betreft, hebt u de keuze uit een reeks aluminium en PVC lamellen.

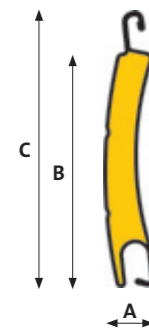
LAMEL PVC37	
Dikte lamel (mm) (A)	7,8
Dekkingshoogte (mm) (B)	37,1
Totale hoogte (mm) (C)	43,2
Maximale bladbreedte (m)	1,6
Maximale hoogte (m)	2,4
Maximale oppervlakte (m <sup>2</sup> )	3



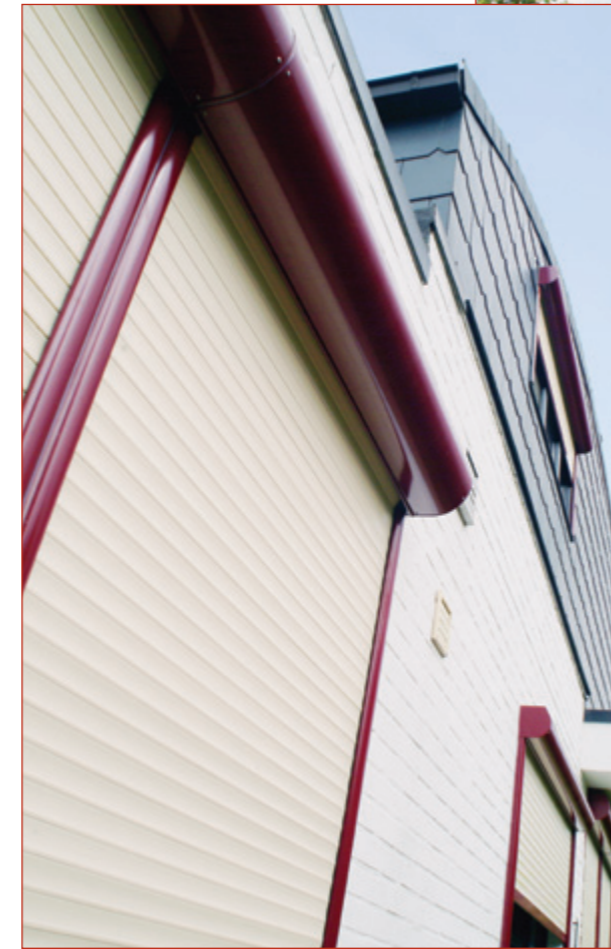
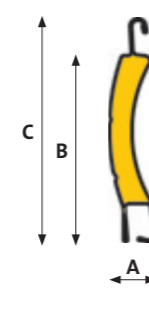
ALU LAMEL ADN37	
Dikte lamel (mm) (A)	7,8
Dekkingshoogte (mm) (B)	37,1
Totale hoogte (mm) (C)	43,2
Maximale bladbreedte (m)	3
Maximale hoogte (m)	3
Maximale oppervlakte (m <sup>2</sup> )	6



ALU LAMEL ADN41	
Dikte lamel (mm) (A)	8,7
Dekkingshoogte (mm) (B)	41
Totale hoogte (mm) (C)	48,4
Maximale bladbreedte (m)	4
Maximale hoogte (m)	3
Maximale oppervlakte (m <sup>2</sup> )	8



ALU LAMEL ADE30	
Dikte lamel (mm) (A)	8,2
Dekkingshoogte (mm) (B)	33
Totale hoogte (mm) (C)	39,5
Maximale bladbreedte (m)	3
Maximale hoogte (m)	3
Maximale oppervlakte (m <sup>2</sup> )	6



### BEDIENING



Chronisch schakelklok

De opbouwrolluiken OB440 en OB450 kunnen, volgens wens, uitgerust worden met de volgende bedieningsystemen: lint, stang, veeras, motor of motor met noodhandbediening. De elektrische bediening is natuurlijk het meest comfortabel. In dit geval kunt u ook kiezen voor verschillende domoticasystemen(\*), van een gewone afstandsbediening tot de volledig automatische bediening van 1 of meerdere rolluiken op de gekozen tijdstippen.

(\* ) 2 jaar garantie op domotica



Telis afstandsbediening

Uw harol verdeler:

**ALUBOUW  
NEDERLAND BV**

**HAROL®**

**WWW.HAROL.COM**

## OPBOUWROLLUIK OB440

Beide types opbouwrolluiken worden gekenmerkt door hun moderne design en hun robuuste bouw. De keuze wat de kleuren van de kast en types lamellen betreft, laat u toe het rolluik af te stemmen op de stijl van uw woning.

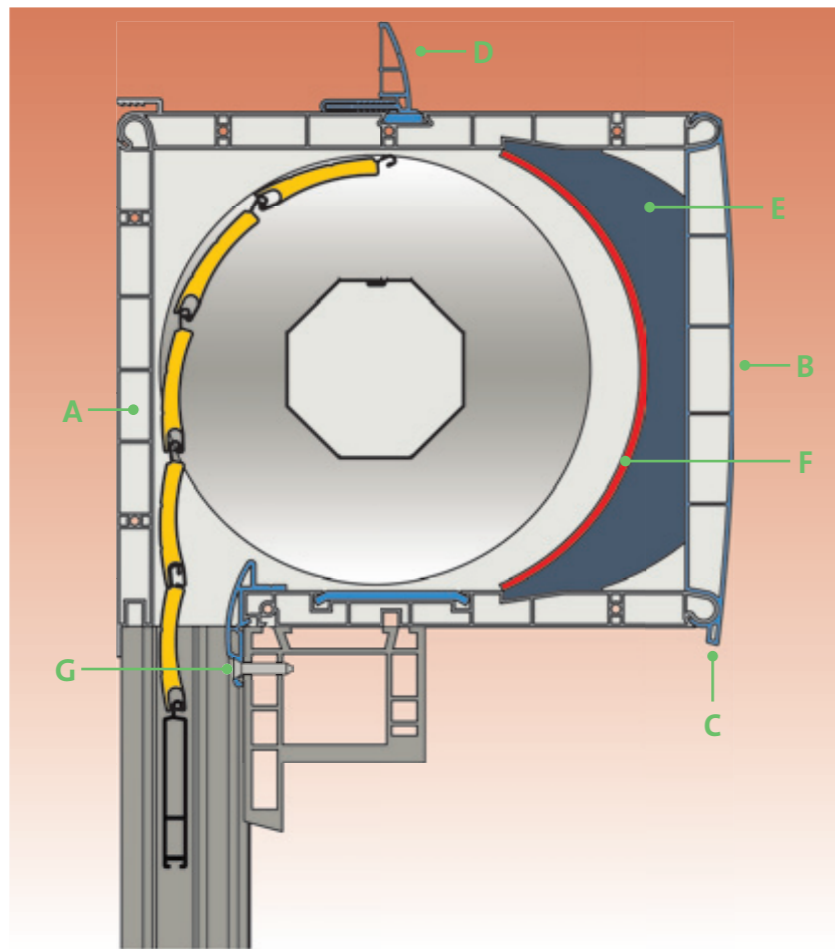
Beide types rolluiken zijn geschikt voor nieuwbouw en renovatie en passen perfect zowel bij houten, PVC als aluminium ramen.

Ook een niet te verwaarlozen aspect is de bijkomende beveiliging die een opbouwrolluik aan uw woning verschaft.

### OB440

- De kast is opgebouwd uit stevig in elkaar geclipste, dubbelwandige kunststof profielen. **A**
- De OB440 heeft een moderne vormgeving, gekenmerkt door het bolvormige revisiedeksel. **B**
- Door de extra stalen consoles, in de kunststof kopstukken geclipst (en vastgeschroefd op de kastprofielen), vormt de kast een heel stevig geheel.
- Het revisiedeksel is voorzien van een lip, die toelaat de kast makkelijk te openen zonder enige beschadiging. **C**
- Om de kast perfect te laten aansluiten tegen de muur en het raamkozijn, kan deze uitgerust worden met zowel een afwerkingsprofiel aan de bovenkant als zijdelingse afwerkingsprofielen. **D**
- De kast is **standaard** warmte-geïsoleerd. **E**  
Optioneel kan een geluidsisolatie voorzien worden. **F**
- Bladgeleidingsprofiel met dubbele functie:
  - zorgt voor een goede geleiding van het blad bij het op- en afrollen
  - de kast laat een makkelijke bevestiging toe, daar deze op het raam kan vastgeschroefd worden (de schroef wordt doorheen het bladgeleidingsprofiel tot in de raamstijl geschroefd). **G**
- Eventueel kan een zijdelingse lint- of stang-bediening-uitgang voorzien worden.

- Kastafmetingen:** → 170 mm hoog x 204 mm diep  
→ 210 mm hoog x 246 mm diep



### KLEUREN

- Standaardkleur **kast en geleiders**: RAL 9016
- optionele kleuren: Renolit Golden Oak

Wat het rolluikblad betreft hebt u de keuze uit meerdere kleuren, afhankelijk van het type lamel. De onderlat wordt gelakt in een kleur, passend bij het blad. Voor deze mogelijkheden verwijzen wij u graag naar onze Harol-verdeler.

### GELEIDERS

Er zijn 3 types geleiders: M, R en T. Hiervan is een uitgebreid gamma uitgevoerd in PVC en de meest gangbare geleiders zijn ook in aluminium verkrijgbaar. De aluminium variant van de 3 geleiders kan, naar keuze, in gelijk welke RAL kleur gelakt worden.

Bij Renolit – Golden Oak, kan de PVC geleider T40 of T65 toegepast worden. Op de geleiders R en T kan eventueel nog een bijkomend profiel geclipst worden, dat de nodige ruimte creëert voor de plaatsing van uw hor, schuifdeur, enz.

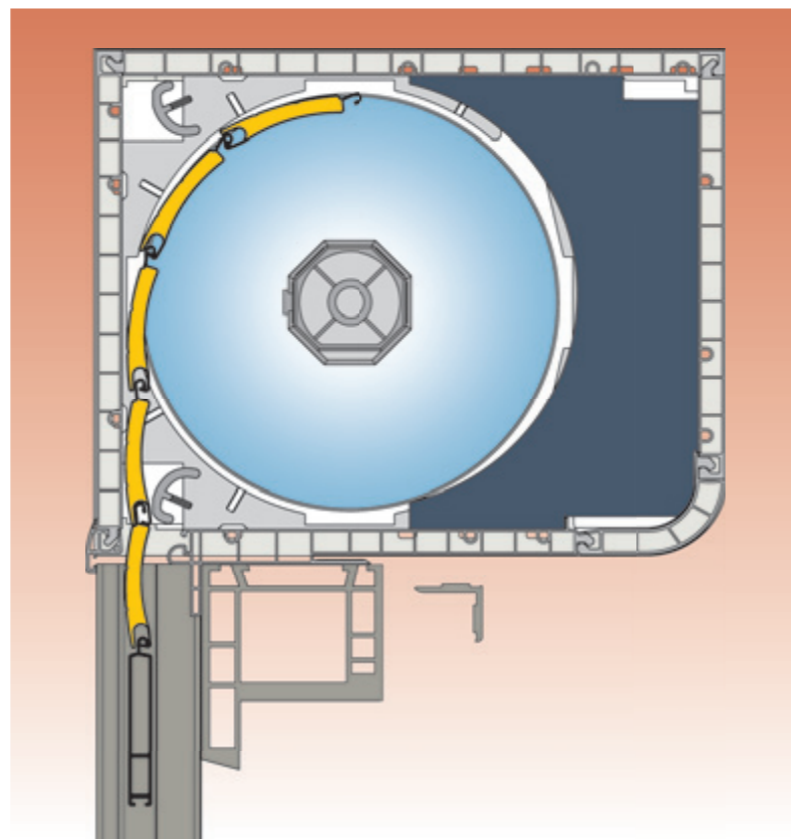
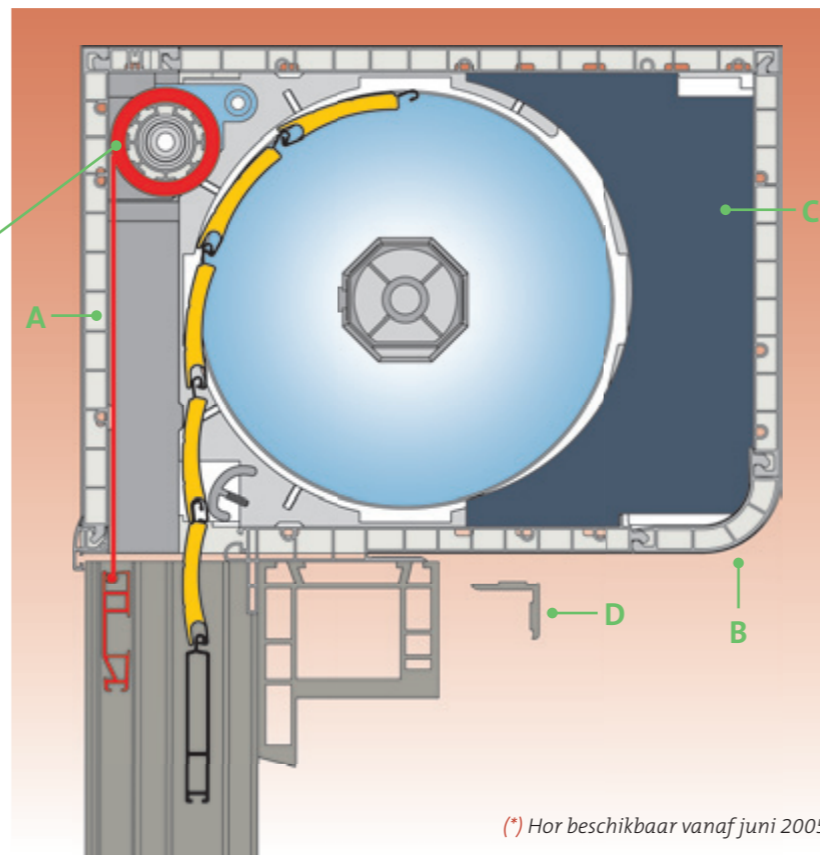
## OPBOUWROLLUIK OB450

### OB450

- Kastafmetingen met HOR:**
  - 170 mm hoog x 230 mm diep
  - 210 mm hoog x 254 mm diep

Bij de OB450 kan een hor (\*) geïntegreerd worden, waardoor een aparte hor overbodig wordt.

- De kast is opgebouwd uit stevig in elkaar geclipste dubbelwandige kunststof profielen. **A**
- De OB450 heeft een eigentijds design, gekenmerkt door het afgeronde revisiedeksel. **B**
- De kast kan in optie voorzien worden van warmte-isolatie. **C**
- Met behulp van het meegeleverde hoekprofiel met kleefstrips, laat de kast zich makkelijk op het raam monteren. **D**
- De kast kan, samen met de buitenmuur, bepleisterd worden. Hiertoe zijn speciale hulpprofielen voor de kast verkrijgbaar.



- Kastafmetingen zonder HOR:**
  - 170 mm hoog x 207 mm diep
  - 210 mm hoog x 230 mm diep

### KLEUREN

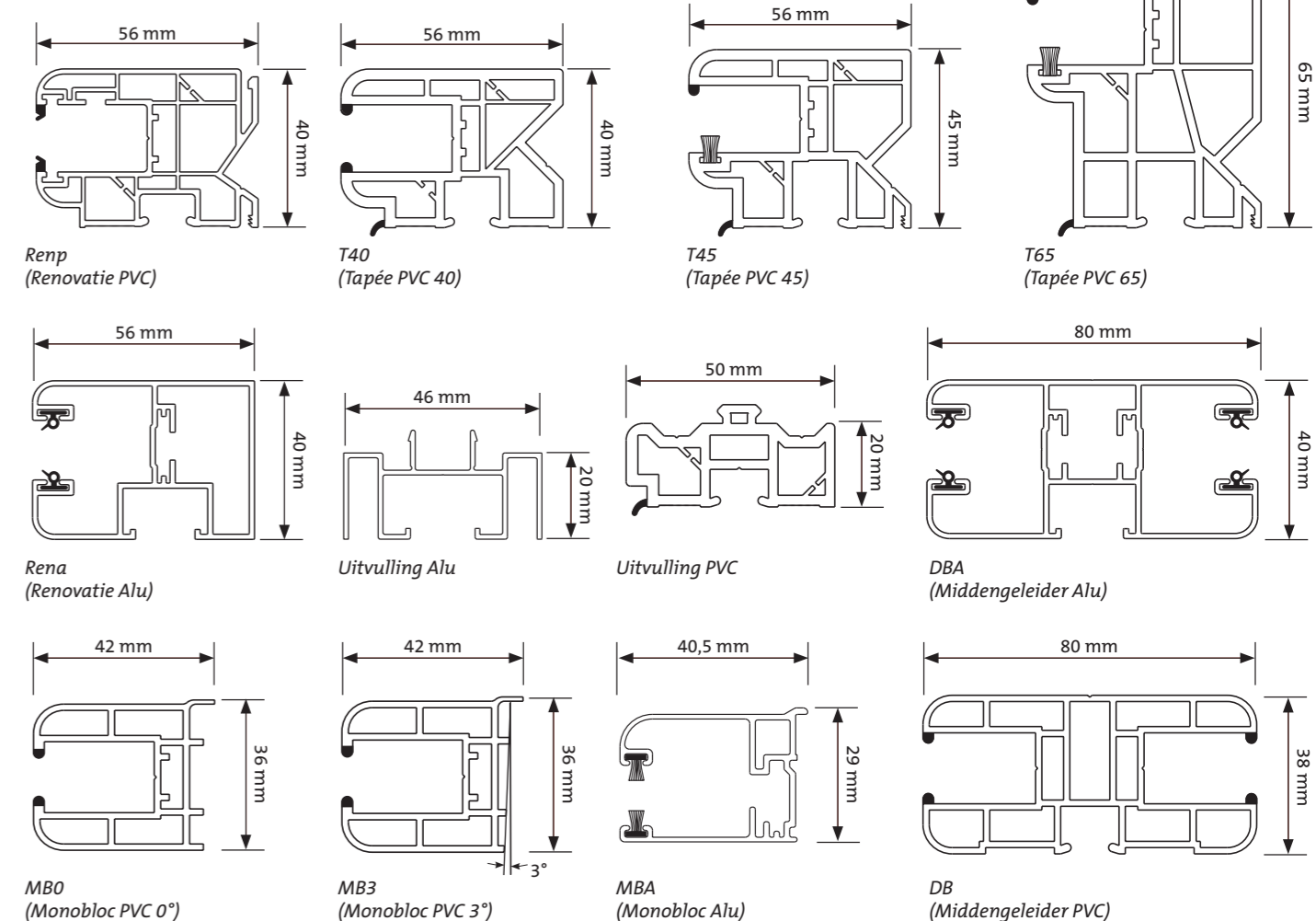
- Standaardkleur **kast en geleiders**: RAL 9016
  - Optionele kleuren: voor de OB450 is een uitgebreid gamma Renolit kleuren beschikbaar. 4 kleuren uit het gamma zijn, zoals de standaardkleur, leverbaar aan de standaard levertijd. Deze 4 kleuren zijn: Golden Oak, staalblauw, mahonie 21, antraciet.
- Voor het volledige gamma, zie folder: "kleurengamma Renolit OB440 - OB450"

Wat de kast betreft, kan er gekozen worden voor een volledige Renolit uitvoering, ofwel voor een gedeeltelijke Renolit uitvoering, waarbij de overige profielen wit zijn. Wanneer u de volledige kast in 1 bepaalde Renolit kleur wilt, hebt u de keuze uit een selectie van het kleuraanbod. Voor wat de gedeeltelijke Renolit uitvoering betreft, kunt u uit het volledige gamma kiezen. (zie folder: "kleurengamma Renolit OB440 - OB450")

### GELEIDERS

De OB450 is standaard uitgerust met een PVC geleider (aluminium variant is ook beschikbaar), waarop een bijkomende geleider gemonteerd kan worden voor de hor. Anderzijds is er ook een geleider die de 2 combineert. Op de standaardgeleider kan een bijkomend profiel geclipst worden, om de nodige ruimte te creëren voor het plaatsen van een schuifdeur enz. Indien er geen venstertablet is, kunnen de geleiders aan de onderkant voorzien worden van een kunststof plaatje, dat het eindpunt vormt voor de onderlat.

### Geleiders OB440



### Geleiders OB450

